

Dans une maison rurale ou une ferme traditionnelle, il est possible de créer de nouvelles fenêtres dans un pignon tout en respectant les caractéristiques patrimoniales du bâtiment. Les projets proposés ci-dessous illustrent les principes à respecter pour ce type de réalisation : la conservation du caractère massif, le respect de la composante verticale du pignon, des ouvertures au caractère contemporain, de faibles dimensions ou bien regroupées.



Les étroites ouvertures dans ce pignon regroupent les fenêtres des deux étages de façon symétrique par rapport au faîte du toit.



Un nouvel encadrement en pierre souligne les étroites ouvertures créées dans ce pignon.



Ce nouveau percement au rez-de-chaussée a été traité à la façon d'un bow-window.



P. Bosquée, architecte

Le contour des deux nouvelles ouvertures de ce pignon est finalisé avec discrétion par un encadrement en acier galvanisé.



Architectes associés S.A.

La teinte grise des menuiseries de ces nouvelles ouvertures se confond avec la teinte du pignon ardoisé.



Cette nouvelle ouverture épouse la pente du toit dans sa partie supérieure tout en conservant un caractère vertical.

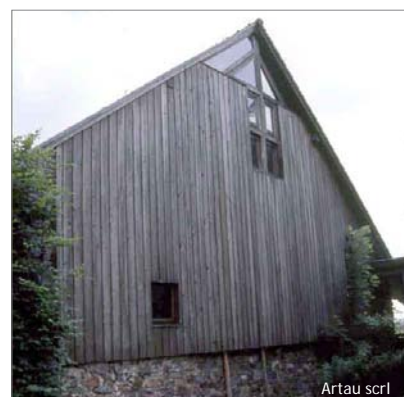


A. Flock, architecte

Les encadrements de ces nouvelles ouvertures ont été réalisés en «escalier» dans l'épaisseur du mur et se différencient sobrement des baies traditionnelles de la façade.



Le caractère massif de ce pignon est préservé par de nouveaux percements ponctuels d'allure verticale.



Artau srl

Dans ce pignon, les ouvertures ont été regroupées sous le faîte du toit en un ensemble unique.

*Le nom de l'auteur de projet a été renseigné lorsqu'il nous était connu.*