



Hirondelles de fenêtre

Du protocole d'inventaire aux actions de communication et de renforcement des colonies

Fabien Dormal – Lise-Marie Pigneur
Pour le comité Aves Namur



29 Septembre – Namur – Terra Nova



Hirondelle rustique

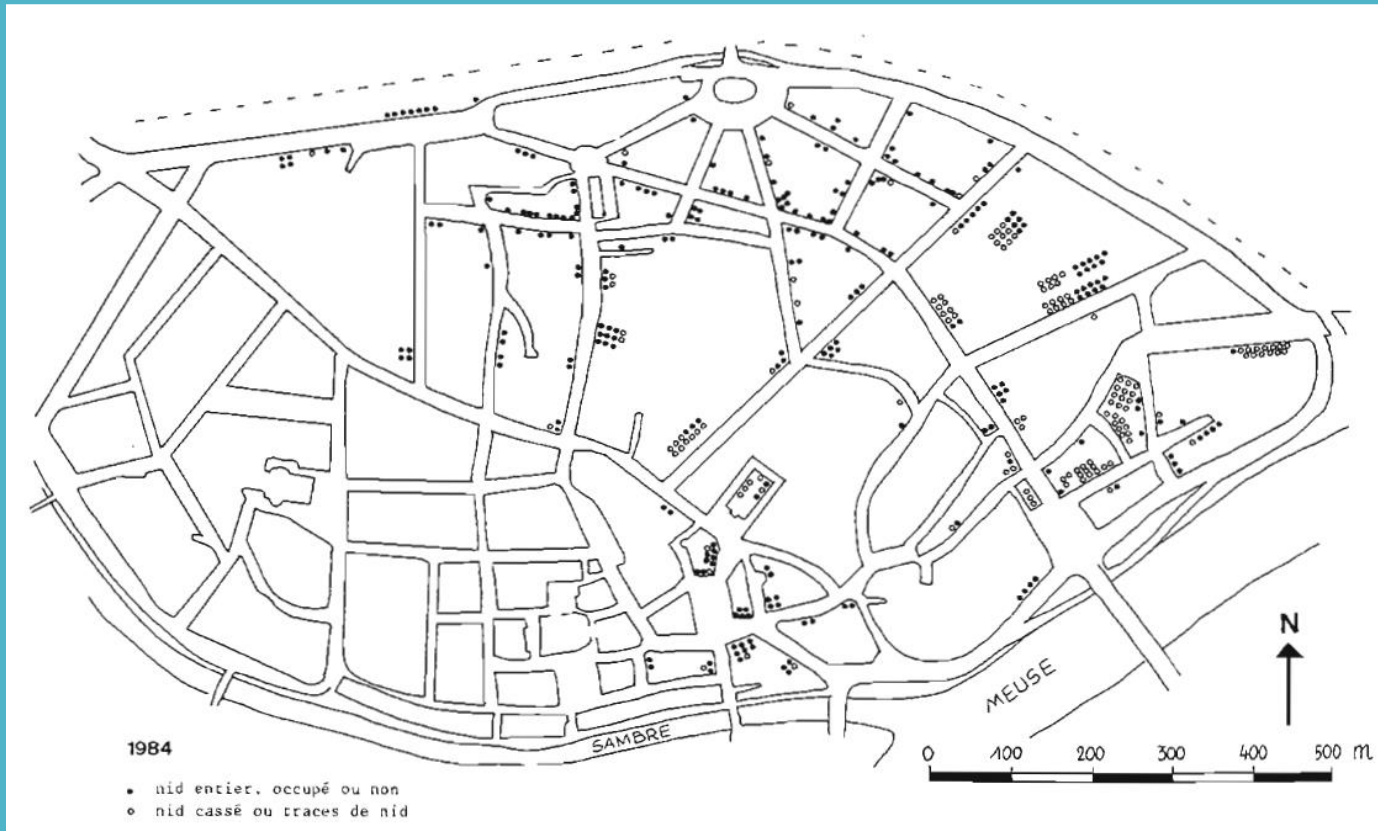


Hirondelle de rivage



Hirondelle de fenêtre

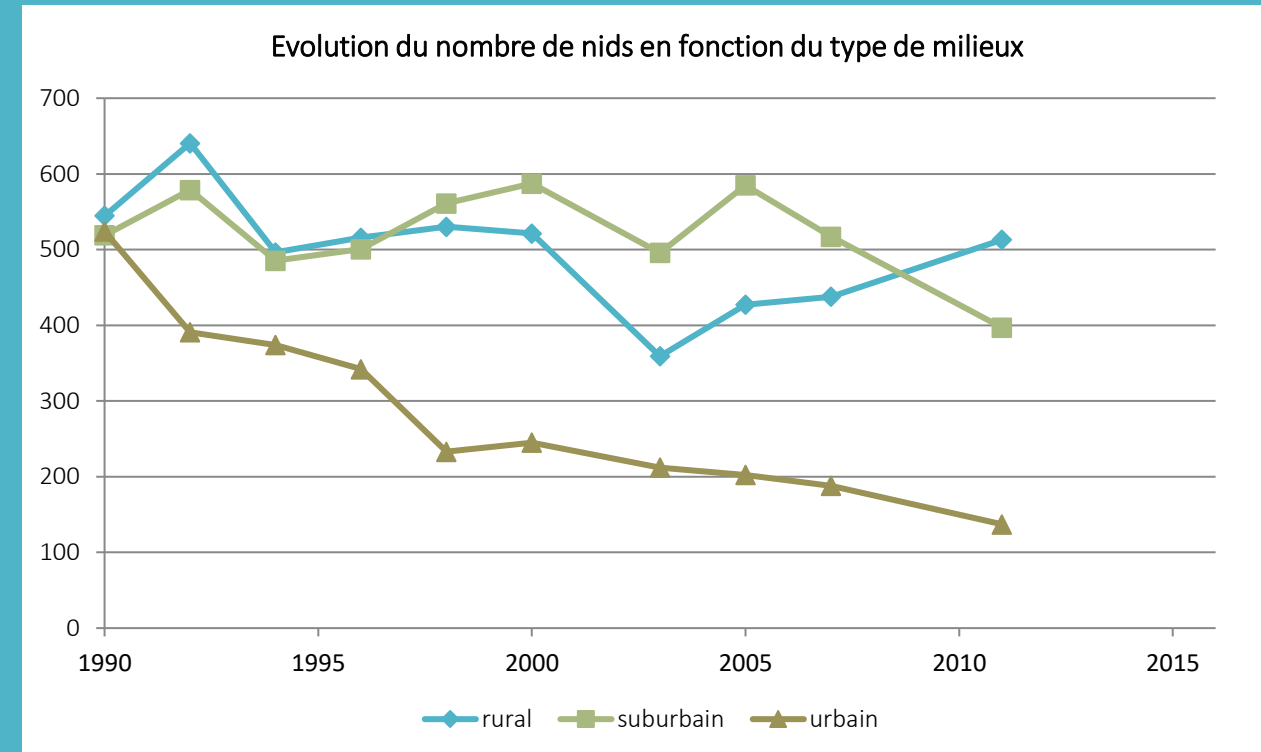
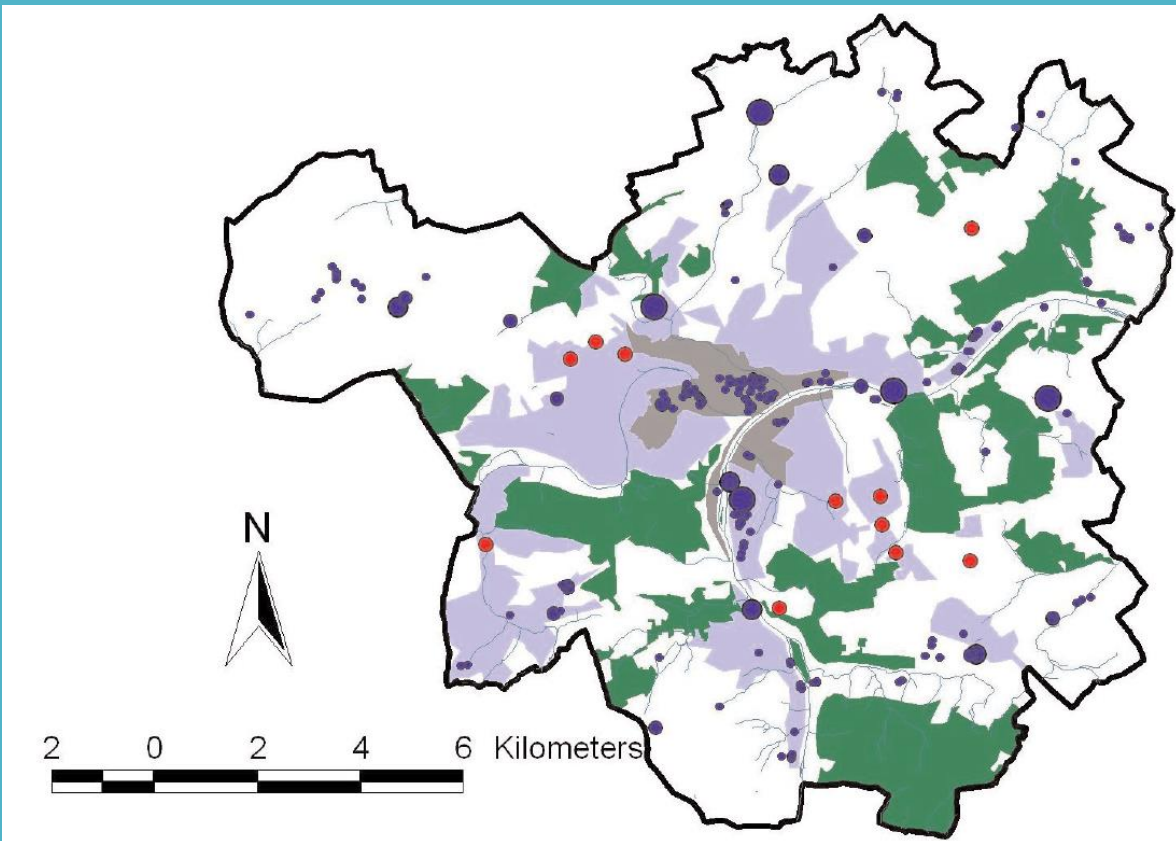
1^{er} recensements dans le centre ville de Namur dans les années 80'



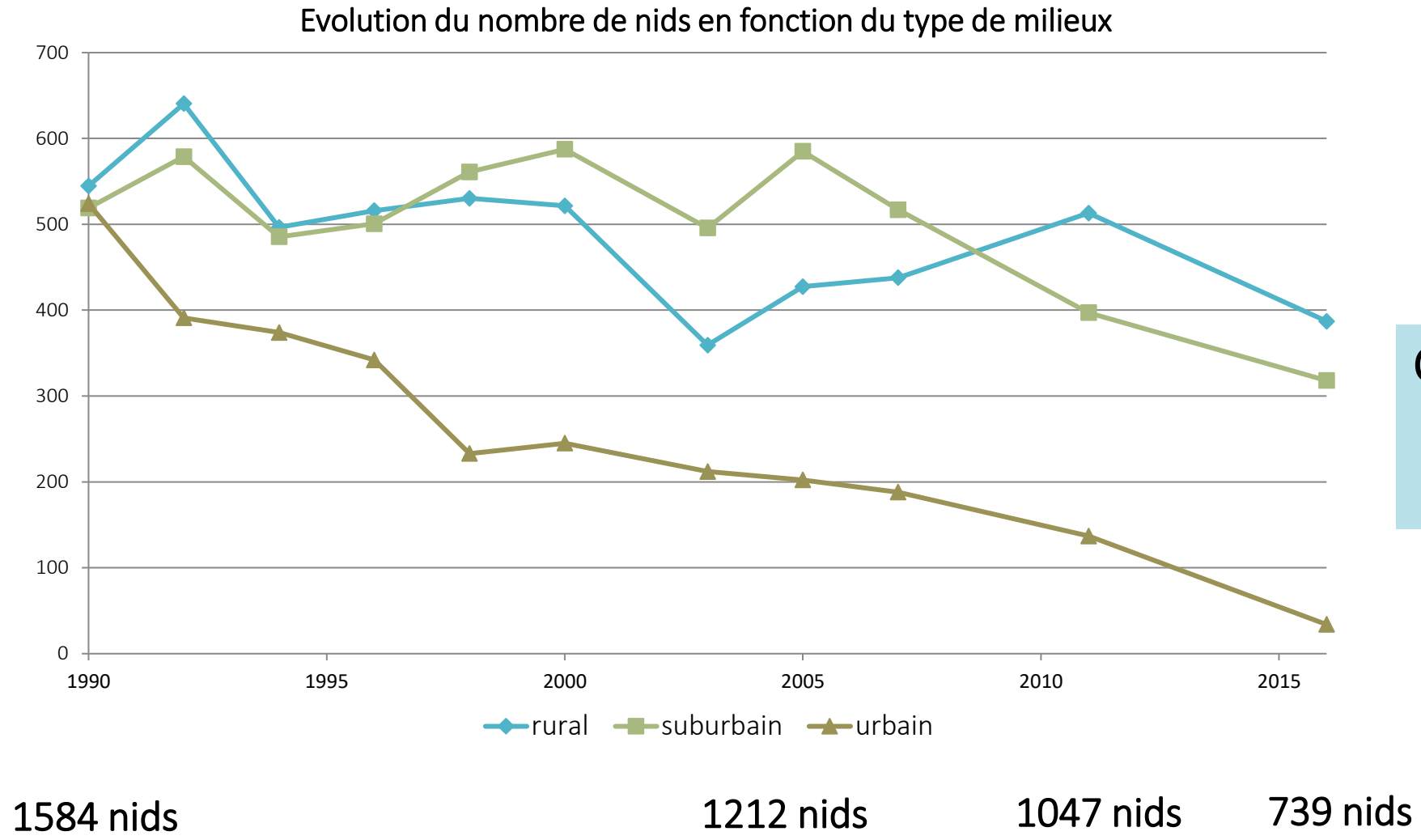
Environ 300 nids dans la corbeille !



Années 90' : Elargissement du suivi régulier des populations d'Hirondelles de fenêtre sur toute l'entité namuroise, soit les 25 anciennes communes (162 km²).



Dernier comptage (2016)



2016: Mise en place d'un projet « Hironnelle de fenêtre » par Aves Namur

- Recensement et analyse de l'état des populations
- Sensibilisation : grand public, écoles, autorités communales, ...
- Soutien aux particuliers
- Redynamisation de colonies en déclin en collaboration avec les partenaires locaux

Recensement

Sensibilisation

Courrier explicatif du projet et des résultats



Madame, Monsieur,

Comme vous l'aurez certainement déjà remarqué, un ou plusieurs couples d'Hirondelles ont choisi votre habitation ou bâtiment pour y construire leur nid. Le but de ce courrier est de vous parler de cet oiseau protégé qui ne se porte actuellement pas très bien en Wallonie et notamment dans la commune de Namur ainsi que de vous présenter les résultats d'un grand recensement des nids d'Hirondelles de fenêtre mené par les ornithologues de la section Aves-Natagora de Namur.

Qui est l'Hirondelle de fenêtre ?

En Belgique, 3 espèces d'hirondelles viennent se reproduire chaque été : l'Hirondelle de fenêtre, l'Hirondelle rustique et l'Hirondelle de rivage. L'Hirondelle rustique et l'Hirondelle de fenêtre construisent leurs nids sur les bâtiments alors que l'Hirondelle de rivage (nettement plus rare) fait son nid dans un terrier qu'elle creuse dans la berge d'un cours d'eau ou dans la paroi sablonneuse d'une carrière.

L'Hirondelle rustique construit son nid de préférence à la campagne dans une étable ou tout type de bâtiment resté ouvert alors que l'Hirondelle de fenêtre qui nous intéresse ici préfère nicher en extérieur, sous les corniches ou balcons et donc peut se retrouver aussi bien à la campagne qu'en plein centre-ville.

L'Hirondelle de fenêtre est une espèce qui niche en colonie. Certaines façades de maison ne comptent que 1 à 5 nids mais les plus grosses colonies du namurois accueillent parfois de 60 à 100 nids (souvent des fermes ou des églises). Malheureusement, ces grosses colonies se font de plus en plus rares.



Hirondelle de fenêtre
Photo: J. Duhamel-Rot



Hirondelle rustique
Photo: R. Dumoulin

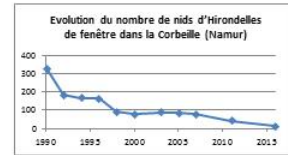


Hirondelle de rivage
Photo: S. Nischal

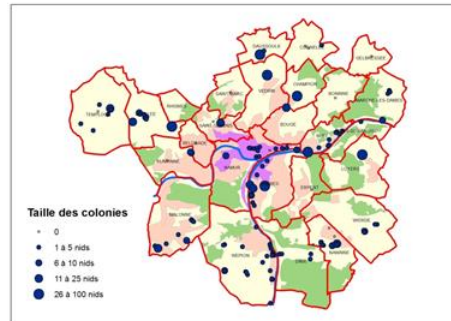
Comment se portent les populations d'Hirondelles de fenêtre chez nous ?

Les ornithologues de la section Aves -Namur suivent les Hirondelles de fenêtre dans la commune de Namur depuis 1990. Des recensements sont organisés tous les 2 ans et l'ensemble des nids sont cartographiés et comptabilisés. En 1990, environ 1600 nids étaient présents sur toute la commune. Lors de la dernière saison de nidification en août 2016, seulement **740 nids** ont été dénombrés, soit une perte de presque 50% !

La situation est même devenue catastrophique dans le centre de Namur (la Corbelle), car nous passons de plus de 300 nids en 1990 à seulement **13 nids** en 2016. Le constat est simple, si nous ne faisons rien, l'Hirondelle de fenêtre va disparaître du centre-ville. La situation est très préoccupante également dans le reste de la commune.



Les grosses colonies de plus de 40 nids sont devenues rares dans la commune. Nous n'en avons plus dénombré que 4. La plus importante étant située dans une ferme de Daussoux (68 nids). Comme vous le constaterez sur la carte ci-dessous, certaines anciennes communes ont même été totalement désertées par l'Hirondelle de fenêtre. Dans ce contexte, la moindre petite colonie mérite d'être attentivement observée et préservée !



Répartition des colonies d'Hirondelles de fenêtre sur la commune de Namur en 2016

Et chez moi à Beez ?

Les recensements de l'été 2016 ont mis à jour 67 nids d'Hirondelles de fenêtre à Beez se répartissant sur 11 colonies. La plus importante colonie est située sur le site des Anciens Moulins de Beez avec 48 nids. Les autres nids se répartissent dans le village à raison de 1 à 4 nids par façade.

Le nid de l'Hirondelle me gêne, puis-je le faire tomber ?

Non. L'Hirondelle de fenêtre est une espèce protégée par la loi. A ce titre la destruction de son nid est également interdite et peut être verbalisée ! Il est vrai que les fientes des oiseaux principalement lors du nourrissage des jeunes oiseaux vont se concentrer sous le nid et ainsi souiller le trottoir, l'appui de fenêtre ou la terrasse en dessous. N'oubliez pas que les hirondelles sont des oiseaux migrateurs et la période de nidification (donc l'accumulation de fiente) est limitée dans le temps (d'avril à juillet). Des solutions pratiques existent aussi pour limiter les nuisances dues aux fientes, telle l'installation de planchette de propreté quelques dizaines de centimètres en dessous des nids. N'hésitez donc pas à nous contacter à ce sujet. Il en va de même si vous projetez une rénovation de votre habitation qui pourrait impacter les nids présents.

Comme vous l'aurez compris avec ce courrier, les nids d'hirondelles présents sur votre façade sont d'une importance capitale vu la chute des populations dans la commune de Namur ! Nous avons donc besoin de votre soutien !

Vous n'êtes pas seuls...

Si vous avez besoin de conseils pour vivre au mieux avec ce sympathique petit oiseau, si vous avez envie d'attirer d'autres hirondelles chez vous (notamment via l'installation de nichoirs artificiels), ou si vous souhaitez simplement nous faire part de votre expérience de cohabitation avec l'Hirondelle de fenêtre, vous pouvez nous joindre par mail à namur@aves.be et aller sur notre site internet www.aves.be/namur.

Pour les Hirondelles de fenêtre, nous vous remercions de l'attention portée à ce petit courrier !

Au nom de la section Aves-Namur

Fabien Dormal – Responsable étude et recensement

namur@aves.be

Secrétariat : 081/300.218



Animation et sensibilisation dans les écoles



Thomas Müller

Une année avec les hirondelles



VITT-VITT.
l'hirondelle



gouffier langueron

Contact avec les autorités communales: échevins de l'environnement et éco-conseillers – conférences

Communication de nos résultats au DNF si besoin

Prise de contact avec INFRABEL, discussion avec propriétaires de bâtiments avec colonies menacées, ...



Soutien aux particuliers
répondant à notre
courrier



Je protège les
hirondelles ...

Et vous?

hirondelles@aves.be



Beez

Ciney





Ginette Walgraffe

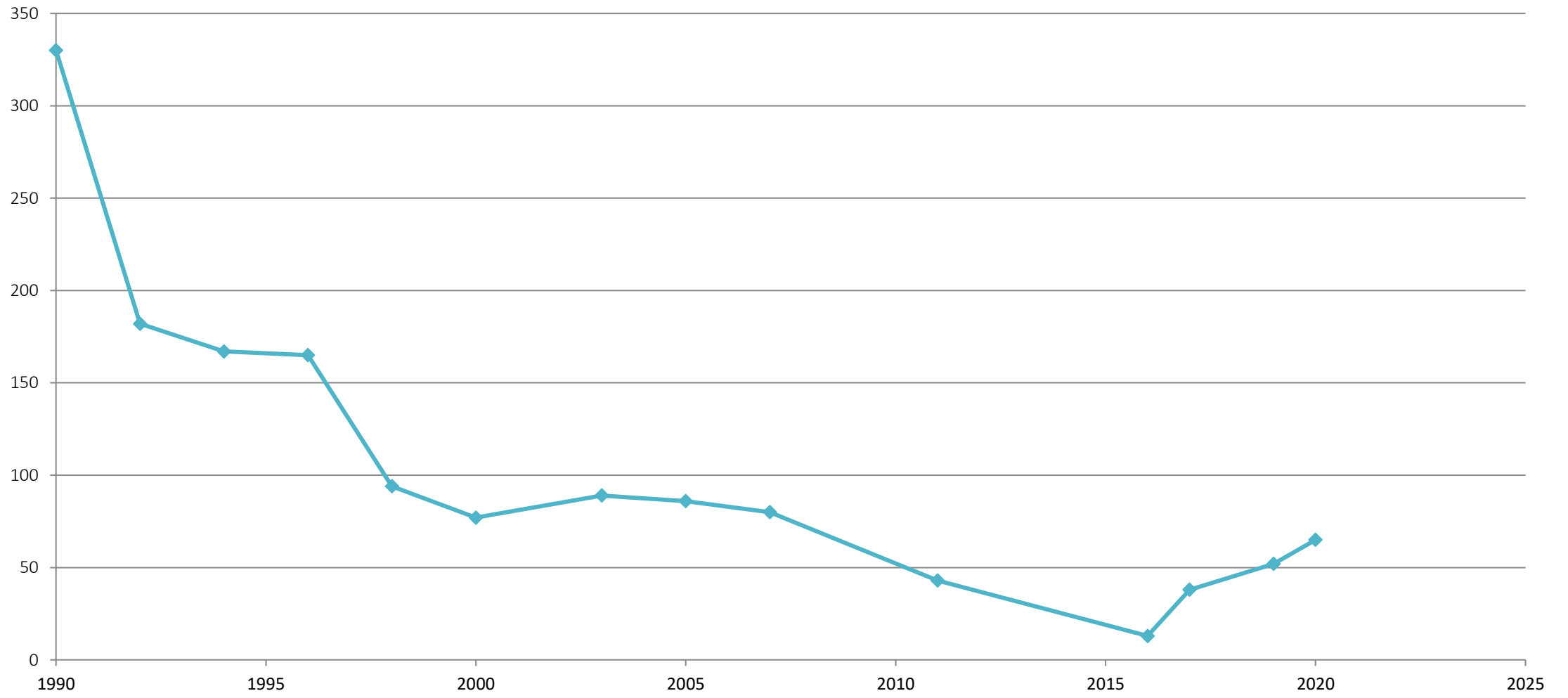
Redynamisation de colonies en déclin



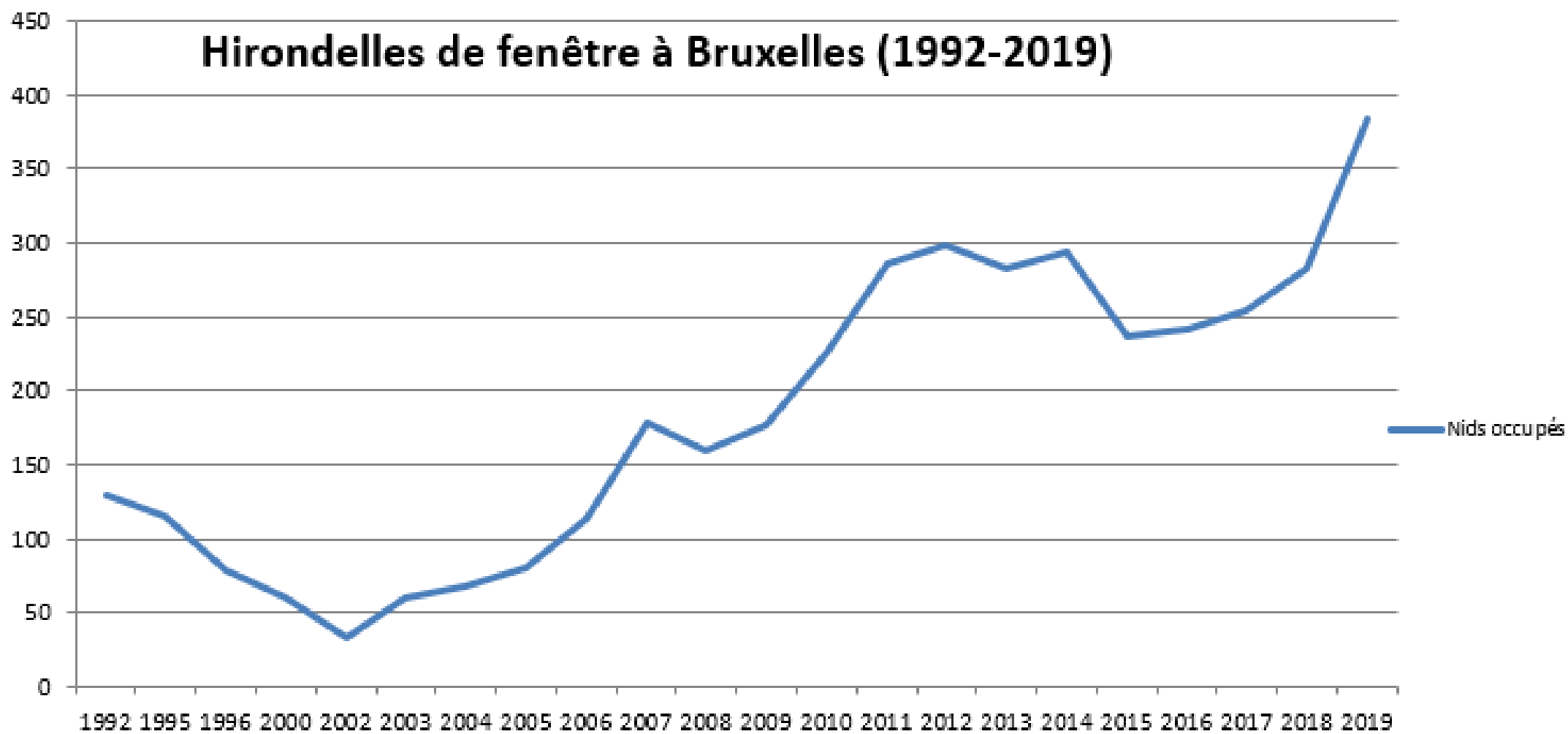


05.05.2017 1

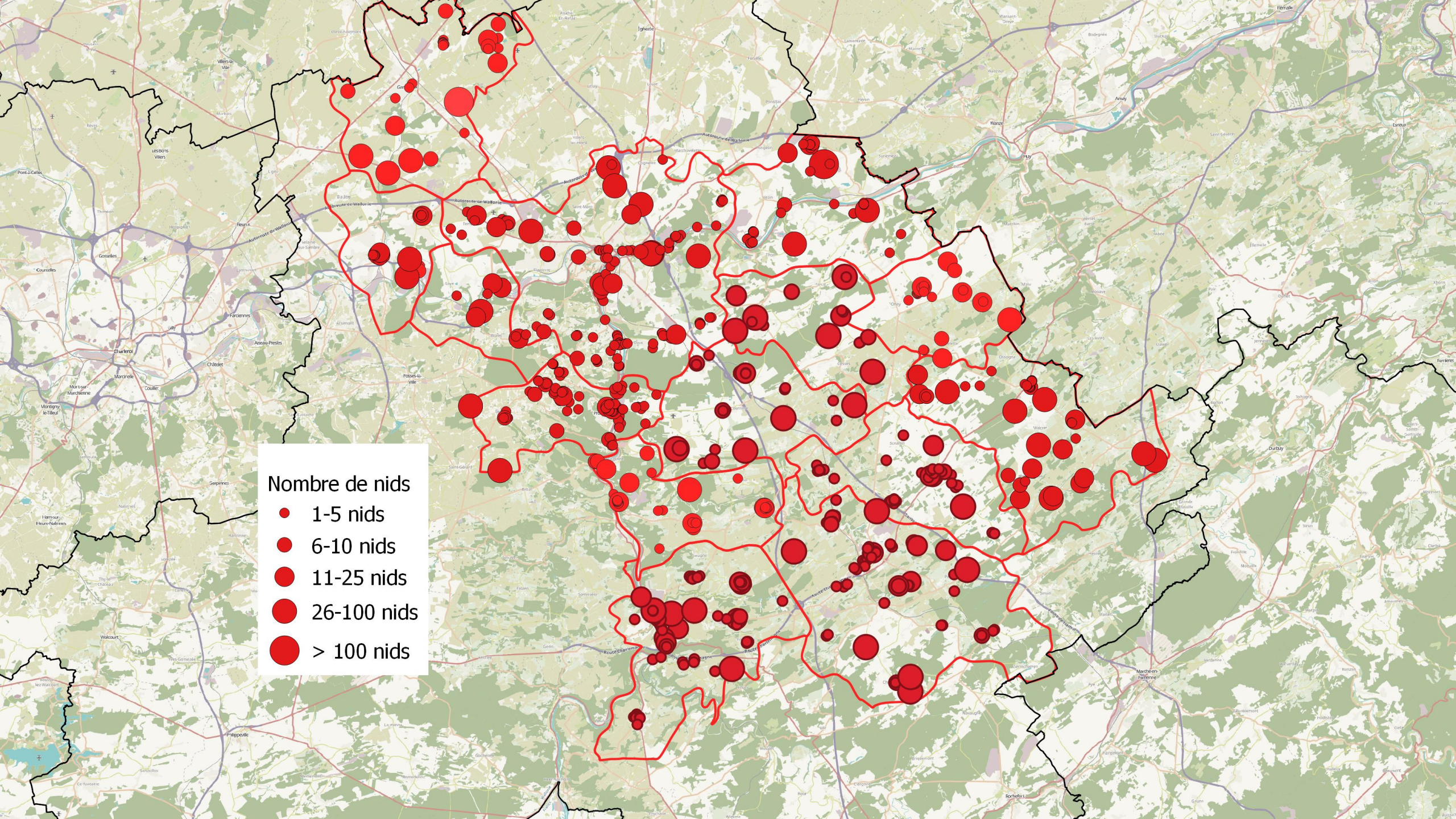
Nombre de nids entiers dans la corbeille à Namur



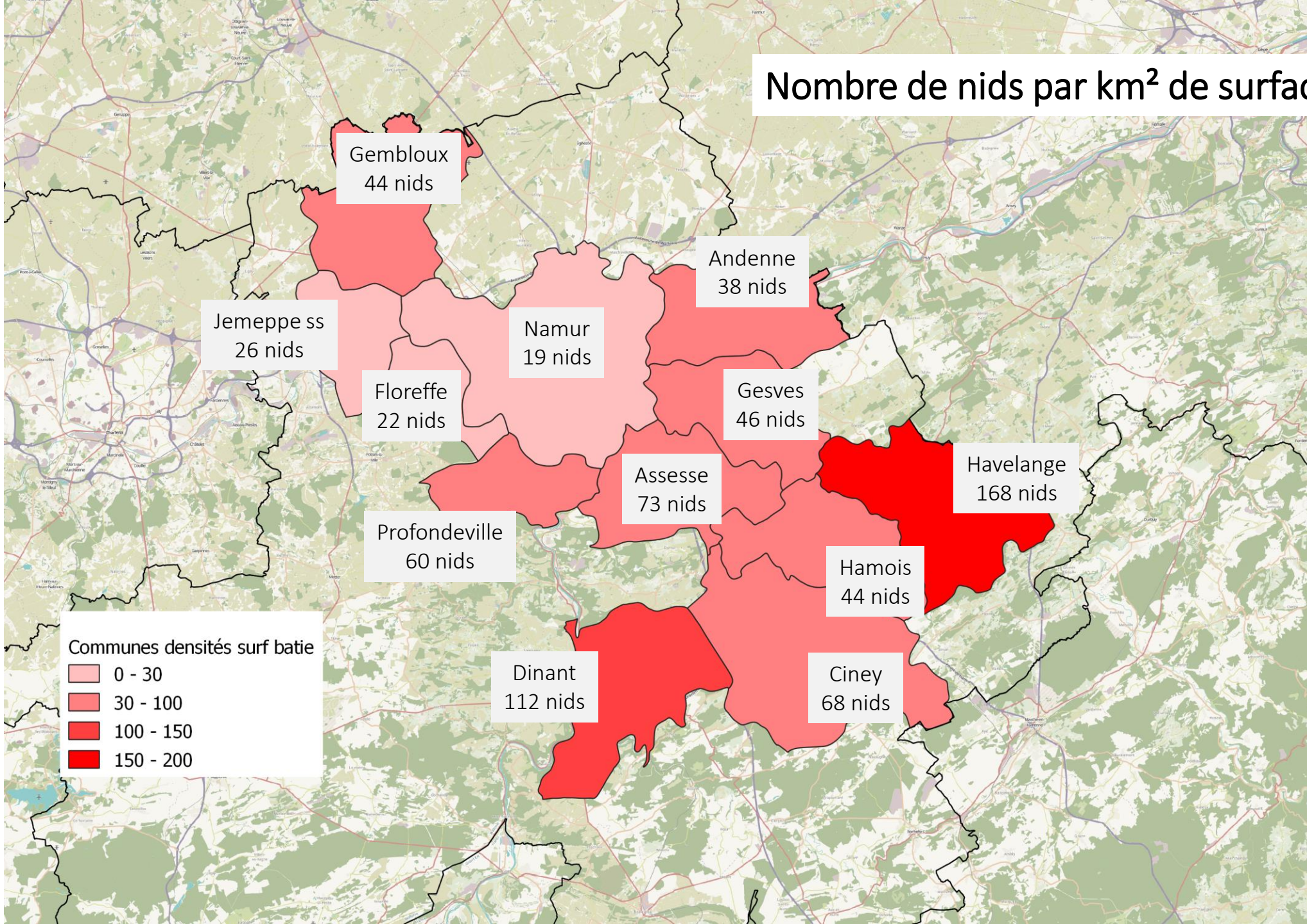
Hirondelles de fenêtre à Bruxelles (1992-2019)



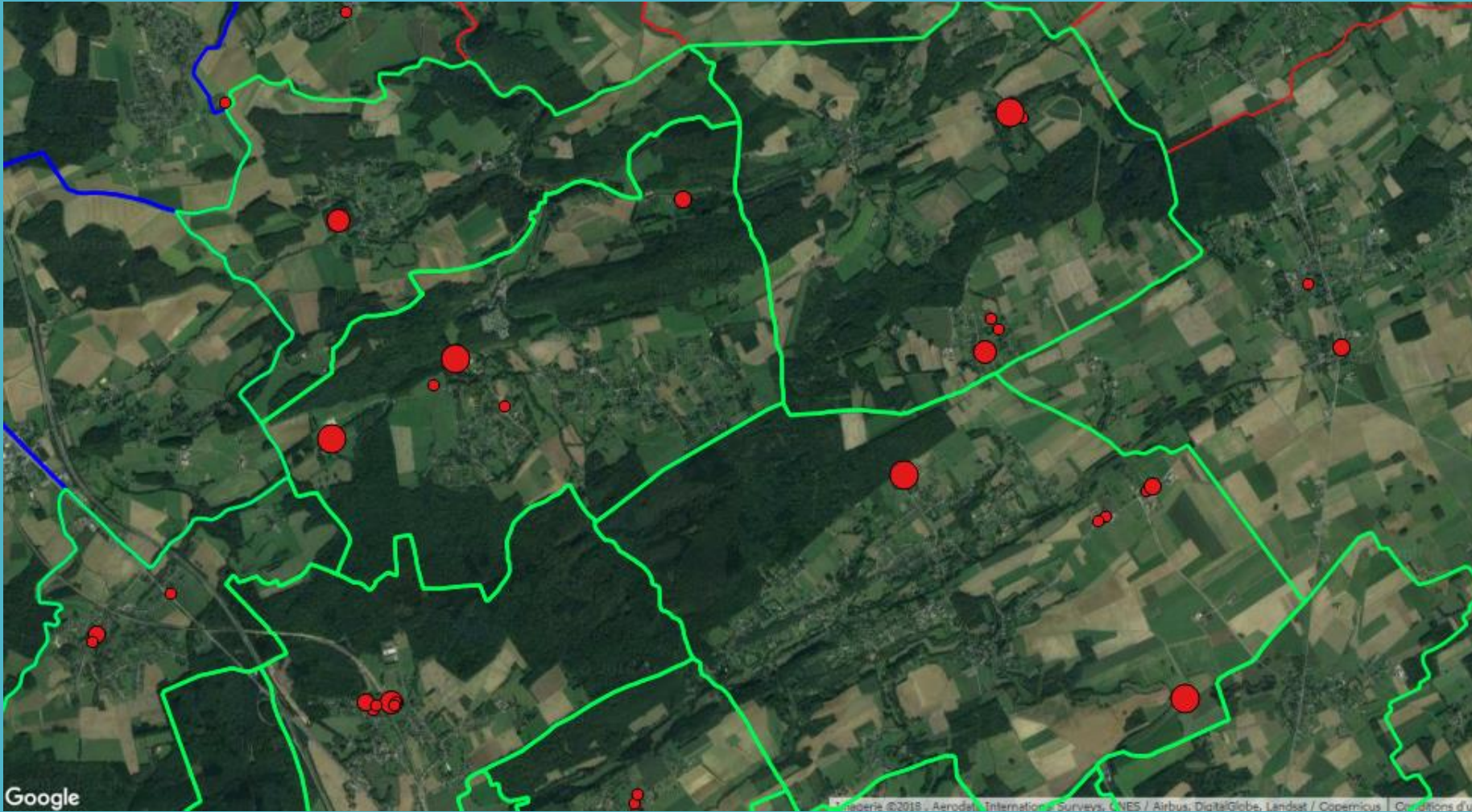
Suivi et vigilance



Nombre de nids par km² de surface bâtie



Commune de Gesves:



224 nids pour 65km²
17 colonies
6 colonies > 15 nids



Disparition des micro-colonies au profit de grosses colonies

Dinant

296 nids pour 18km²

43 colonies

5 colonies > 15 nids

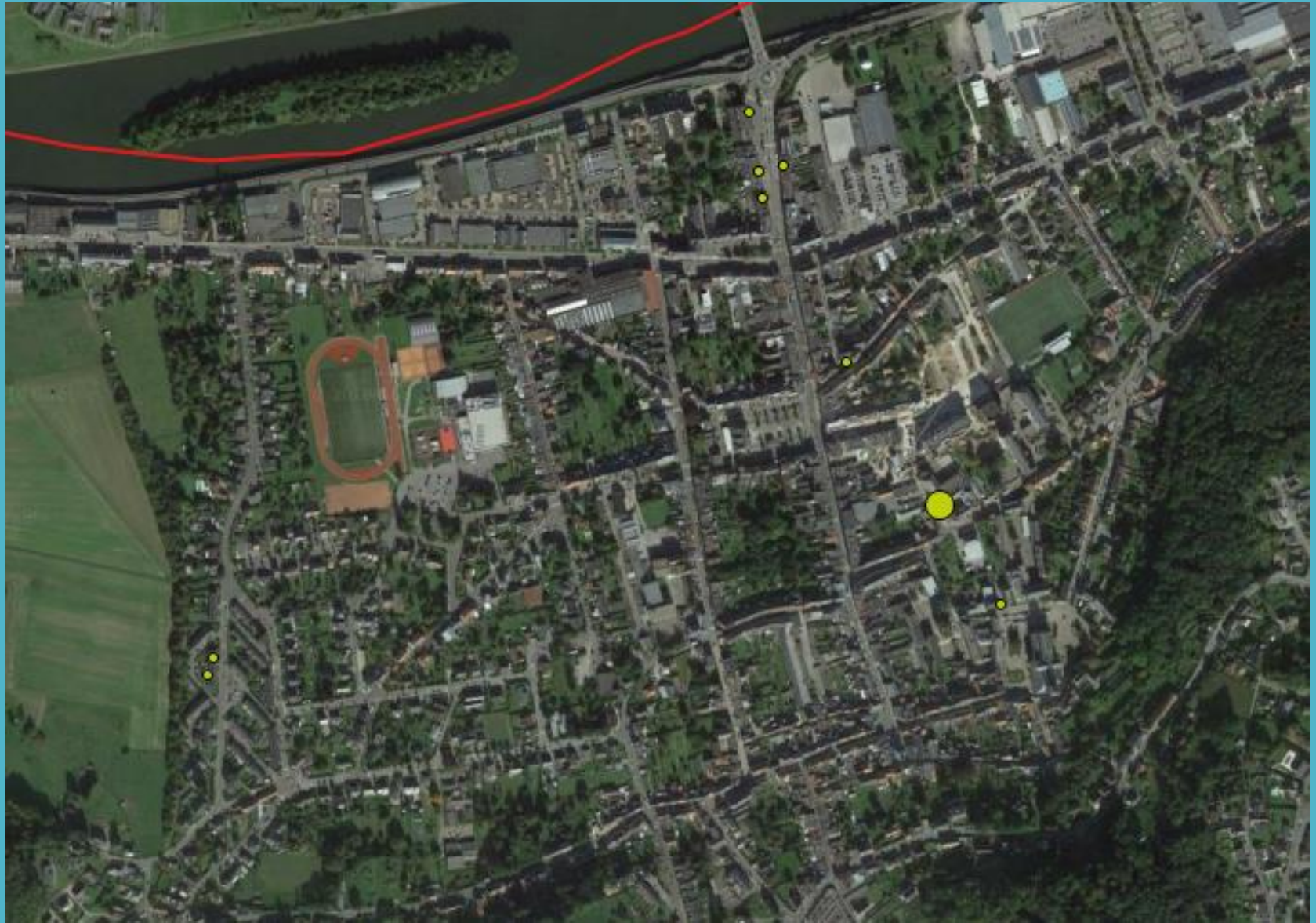


Ville de Andenne

61 nids : 15 km²

6 colonies

2 colonies > 15 nids





jmp©2015

Merci
pour votre
attention !