



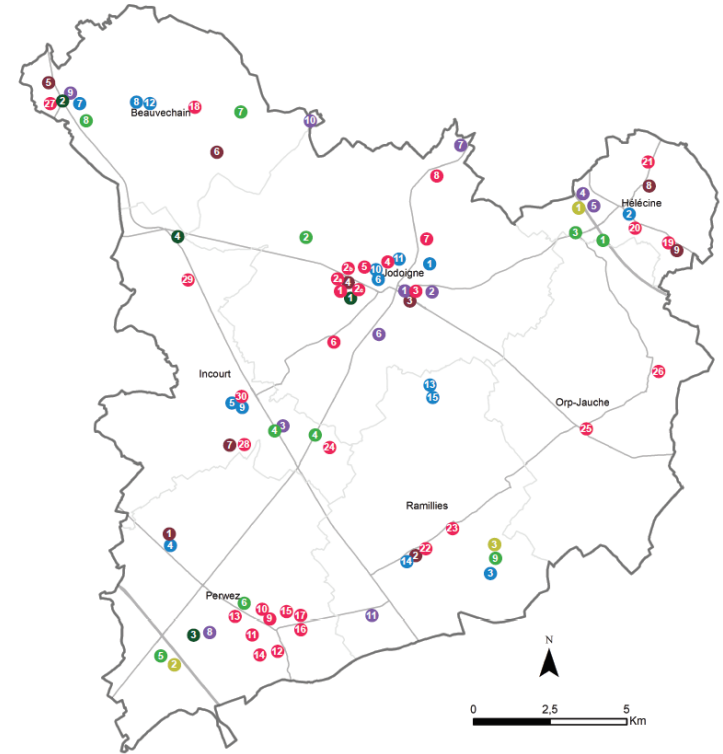
# Un outil de cartographie collaborative au service des sciences participatives



- **ASBL** qui soutient le développement rural
- Depuis **15 ans** sur le territoire de l'est du Brabant wallon
- Objectifs: Liens entre acteurs et mise en lumière du territoire
- **Actions trans-communales** sur 7 communes :
  - Cohésion sociale
  - Biodiversité
  - Economie locale
  - Agriculture
  - Culture
  - « Smart ruralité »
  - Mobilité
  - **Développement territorial**



CARTE DES PROJETS D'INFRASTRUCTURES DANS L'EST DU BRABANT WALLON - HORIZON 2025



## Devenez acteur de ces cartographies collaboratives !

### Produits locaux



Un terroir de qualité & des savoir-faire talentueux ; découvrez les agriculteurs et artisans de bouche près de chez vous !

### Petites annonces Volontariat



Les annonces de volontariat dans l'Est du BW : à alimenter et/ou consulter

### Associations locales



Toutes les associations locales du territoire : découvrez-les / encodez-vous !

### Petit Patrimoine Populaire



Des ressources patrimoniales insoupçonnées mais particulières de la région...Participez au recensement!

### Balades découvertes



Composez vos propres balades à vélo ou à pied en reliant des points d'intérêts du territoire

### Paysages "coups de coeur"



Les lieux et paysages coups de coeur du territoire, ...





**espaces publics est-BW** par AliceRENET



**Mise au vert 2018** par AliceRENET



**point de rdv** par AliceRENET



Open street map  
= une carte PAR & POUR la communauté

Les cartes IGN



**Principes de fonctionnement**

Sources des données

- Les salariés de cet organe de l'état
- Les données fournies par les services publics

Financement :

- Public et privé (ventes des cartes)

Les cartes Google



**Principes de fonctionnement**

Sources des données

- La communauté des utilisateurs
- Les robots google

Financement :

- Privé

Les cartes OSM



Afficher une carte plus grande

**Principes de fonctionnement**

Sources des données

- La communauté des utilisateurs
- Les données libres fournies par les services publics

Financement :

- Privé via une fondation





Carte des pharmacies normandes *par pauline1417*



Tour de France 2015 - 17 e étape entre Digne-le-bains et Pra Loup *par FranceBleuRhône-AlpesBourgo*



Connexion / Créer un compte À propos Donner votre avis

Créer une carte

Chercher des cartes

Chercher



uMap permet de créer des cartes personnalisées sur des fonds OpenStreetMap en un instant et les afficher dans votre site.



- ✓ Choisir les fonds pour votre carte
- ✓ Ajouter des points d'intérêt : marqueurs, lignes, polygones...
  - ✓ Choisir la couleur et les icônes
- ✓ Gérer les options de la carte : afficher une minicarte, géolocaliser l'utilisateur...
  - ✓ Import des données géographiques en masse (geojson, gpx, kml, osm...)
  - ✓ Choisir la licence de vos données
  - ✓ Exporter et partager votre carte



Et c'est open source!

Créer une carte

Tester la démo





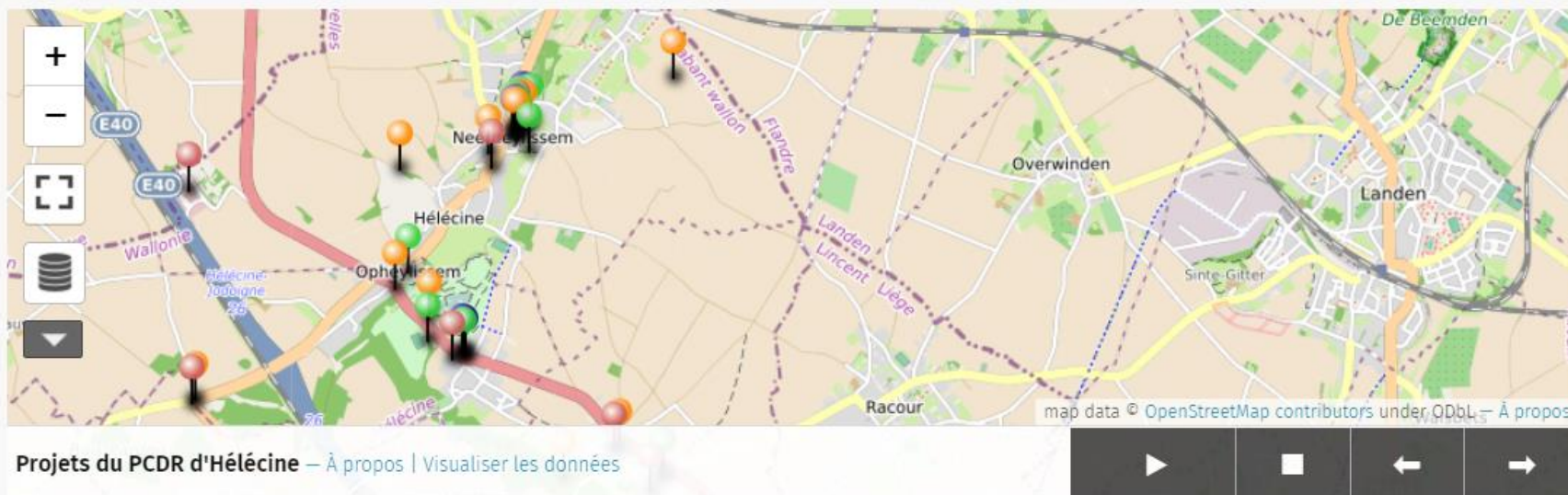
### **3 moyens d'accès:**

1. Un lien : <http://u.osmfr.org/m/271109/>
2. Un site web qui a intégré/« encapsulé » une carte UMAP : <https://www.helecinerurale.info/les-projets-pcdr.html>
3. Le champ de recherche sur <https://umap.openstreetmap.fr/fr/> (exemple thématique « biodiversité »)

## Localisation des projets du PCDR d'Hélécine

Les projets réalisés avant 2016 sont en bleu, les projets du lot 1 sont en vert, ceux du lot 2 sont en orange et les projets du lot 3 sont en rouge.

Certains projets ne sont pas encore localisables (principalement des lot 2 et 3) et ont été placés intuitivement de manière provisoire]



Voir en plein écran

[SYNTHÈSE IMPRIMABLE DES PROJETS](#)

<https://www.helecinerurale.info/les-projets-pcdr.html>

Avantages	Inconvénients
Création & utilisation facile	Couches non-hiérarchisée
Cartes a incorporer sur n'importe quel site web	Mauvais rendu de l'impression papier
Des polygones, points et lignes peuvent être cartographiés	Pas trop d'utilisateurs à la fois sur la même carte
Le créateur laisse les participants libre de l'info collectées	
import de données en provenance de fichier .csv et d'OSM + export formats interopérables	Ne permet pas de visualisation avec en photo aérienne en fond de plan
Etre propriétaire de ses données	Rajout d'image avec lien URL uniquement



The image shows a screenshot of the Umap web application. The main map area displays a geographical region in Belgium, including towns like Tienen, Jodoigne, and Orp-Jauche. The map is overlaid with numerous colored polygons (red, orange, yellow, green, blue, purple, pink) representing different data layers. A sidebar on the left contains several icons and text labels for navigation and tool functions:

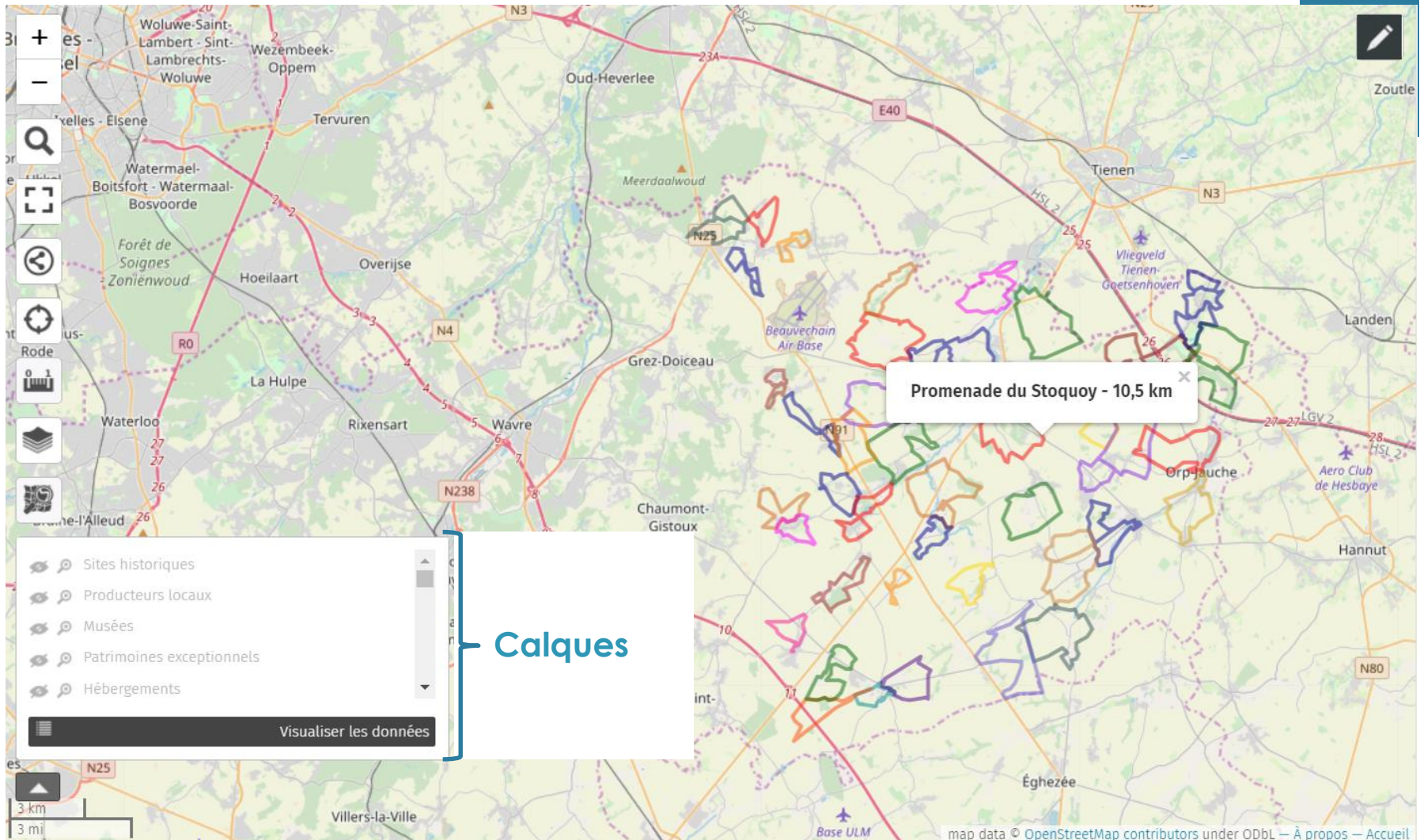
- ZOOM** (with + and - icons)
- Chercher** (with a magnifying glass icon)
- Plein écran** (with a square icon)
- Exporter** (with a circular arrow icon)
- Centrer** (with a circular arrow icon)
- Mesurer** (with a ruler icon)
- Fond de carte** (with a stack of layers icon)
- Lien vers OSM** (with a globe icon)

Below these tools is a list of data layers with checkboxes and a 'Visualiser les données' button:

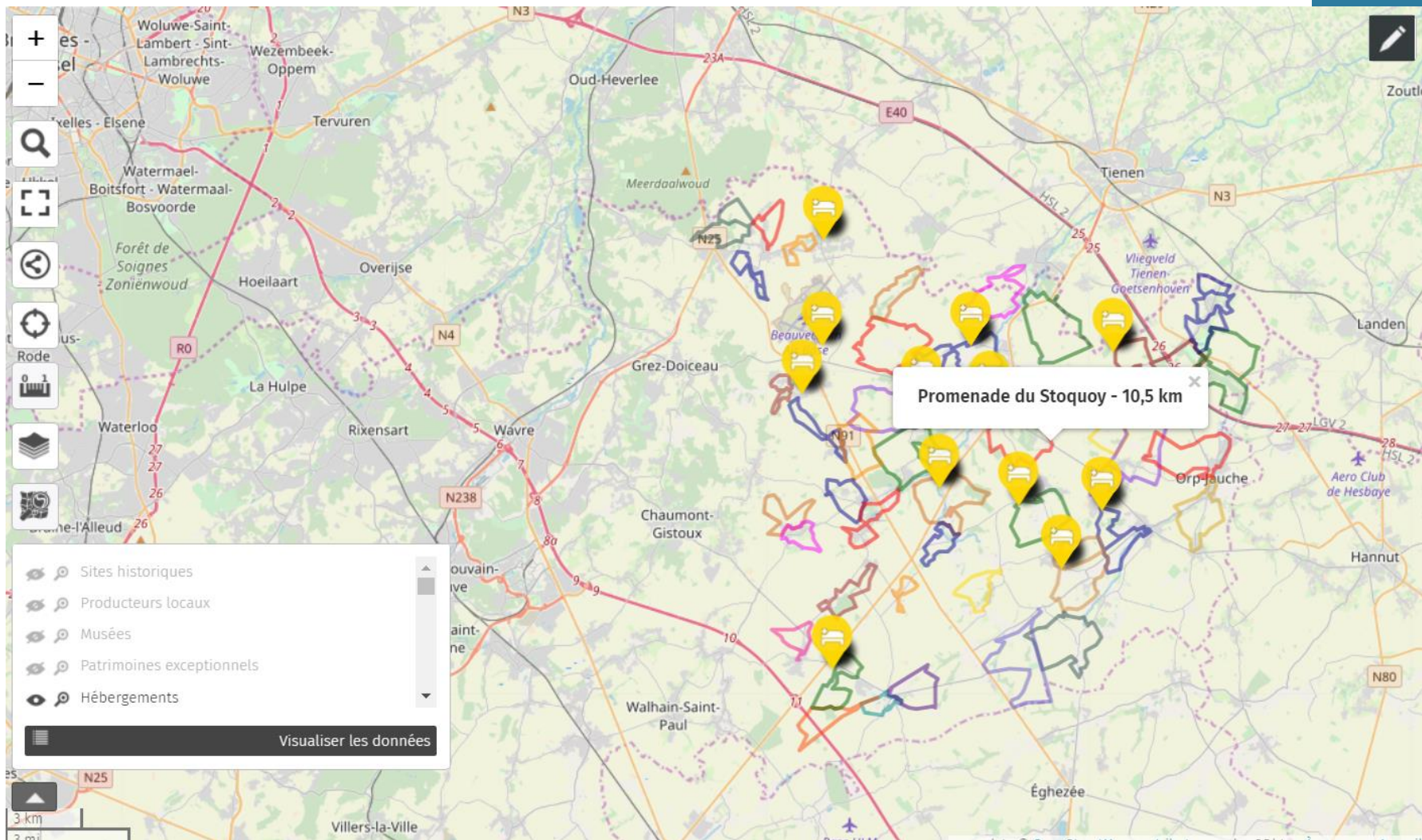
- Sites historiques
- Producteurs locaux
- Musées
- Patrimoines exceptionnels
- Hébergements

At the bottom left, there is a scale bar showing 3 km and 3 mi. At the bottom right, a small text reads 'map data © OpenStreetMap contributors under ODbL - À propos - Accueil'.

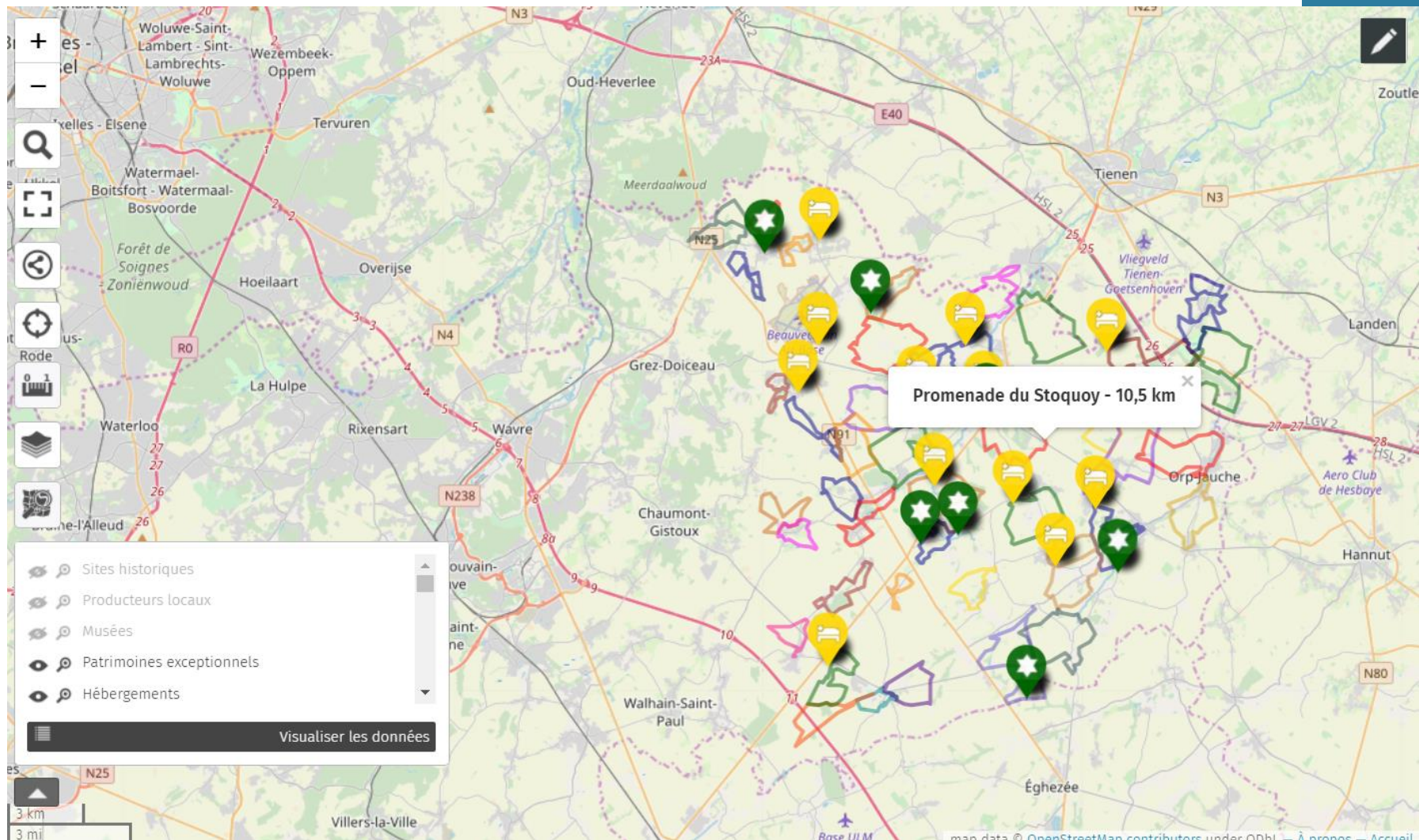




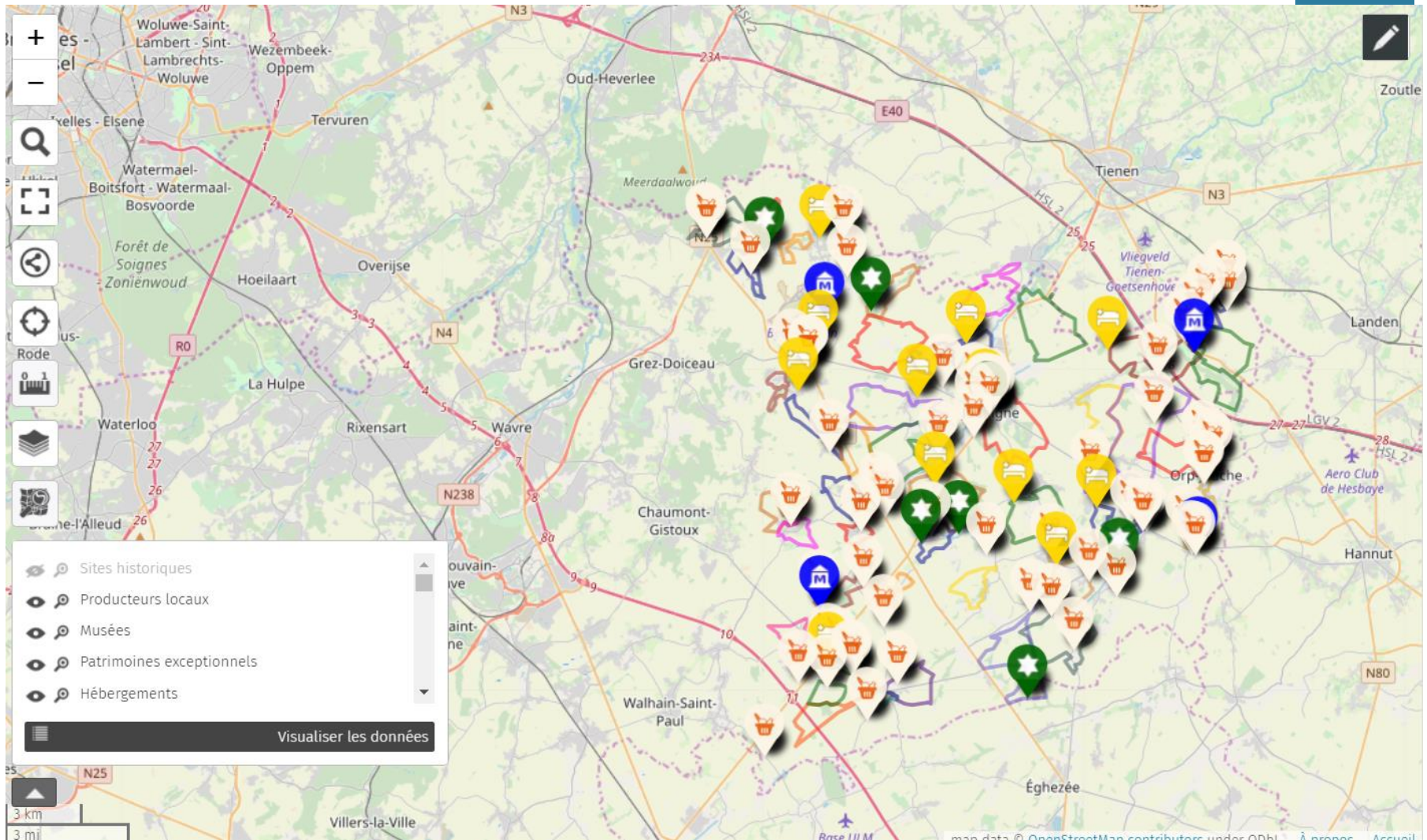




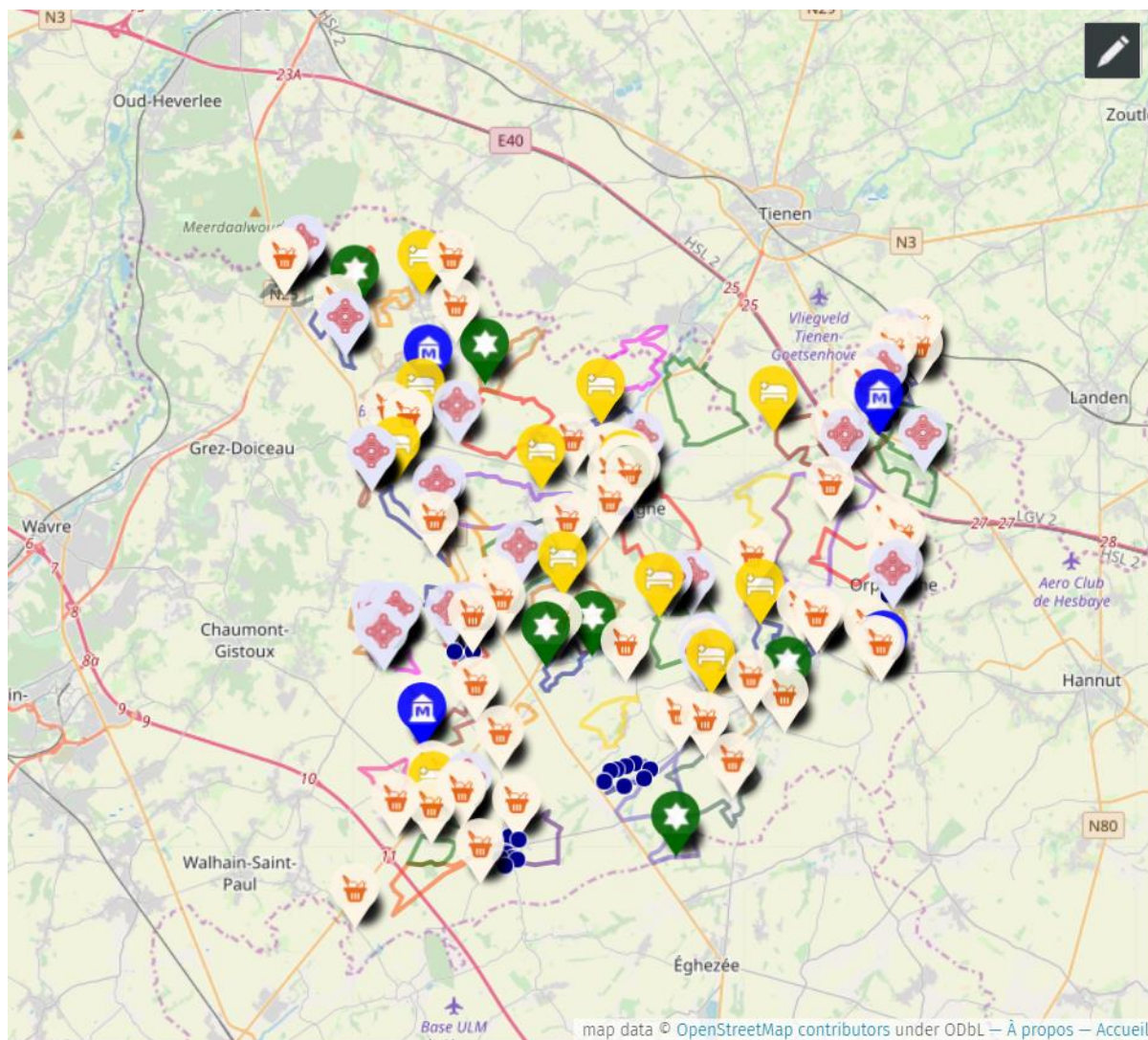












Visualiser les données X Fermer

## Balades pédestres en Hesbaye brabançonne

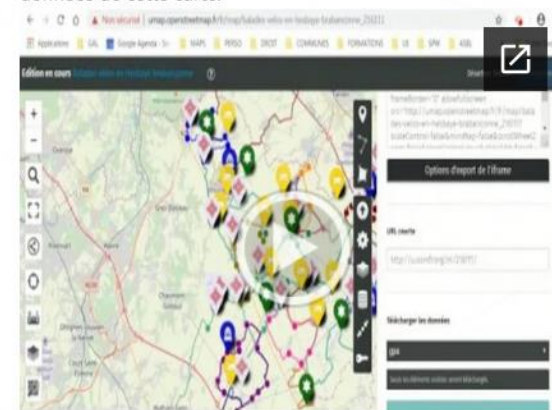
par AliceRENQUET

La Hesbaye brabançonne regorge de points d'intérêts patrimoniaux, historiques ou gustatifs.. A partir des nombreuses données du territoire, composez votre propre balade ou parcourez les balades proposées par la Maison du Tourisme en Hesbaye Brabançonne.

Pour télécharger les données de cette carte, rien de plus facile, suivez les étapes suivantes:

- 1/ cliquez sur l'icône de partage à gauche de l'écran 'exporter et partagez la carte'
- 2/ Choisissez le format d'exportation désiré (gpx, geojson, kml) dans 'Télécharger les données'
- 3/ Seuls les éléments visibles seront téléchargés. Sélectionnez donc la/les couche(s) désirées.
- 4/ Cliquez sur l'onglet turquoise 'Télécharger les données'

La vidéo suivante vous explique comment télécharger les données de cette carte:







Connexion / Créer un compte

À propos

Donner votre avis

Créer une carte

Chercher des cartes

Chercher



uMap permet de créer des cartes personnalisées sur des fonds OpenStreetMap en un instant et les afficher dans votre site.



- ✓ Choisir les fonds pour votre carte
- ✓ Ajouter des points d'intérêt : marqueurs, lignes, polygones...
  - ✓ Choisir la couleur et les icônes
- ✓ Gérer les options de la carte : afficher une minicarte, géolocaliser l'utilisateur...
  - ✓ Import des données géographiques en masse (geojson, gpx, kml, osm...)
  - ✓ Choisir la licence de vos données
  - ✓ Exporter et partager votre carte



Et c'est open source!

Créer une carte

Tester la démo



[Mes cartes \(AliceRENOUET\)](#) [À propos](#) [Donner votre avis](#) [Déconnexion](#)

Créer une carte

Chercher des cartes

Chercher



uMap permet de créer des cartes personnalisées sur des fonds OpenStreetMap en un instant et les afficher dans votre site.



- ✓ Choisir les fonds pour votre carte
- ✓ Ajouter des points d'intérêt : marqueurs, lignes, polygones...
- ✓ Choisir la couleur et les icônes
- ✓ Gérer les options de la carte : afficher une minicarte, géolocaliser l'utilisateur...
- ✓ Import des données géographiques en masse (geojson, gpx, kml, osm...)
- ✓ Choisir la licence de vos données
- ✓ Exporter et partager votre carte



Et c'est open source!

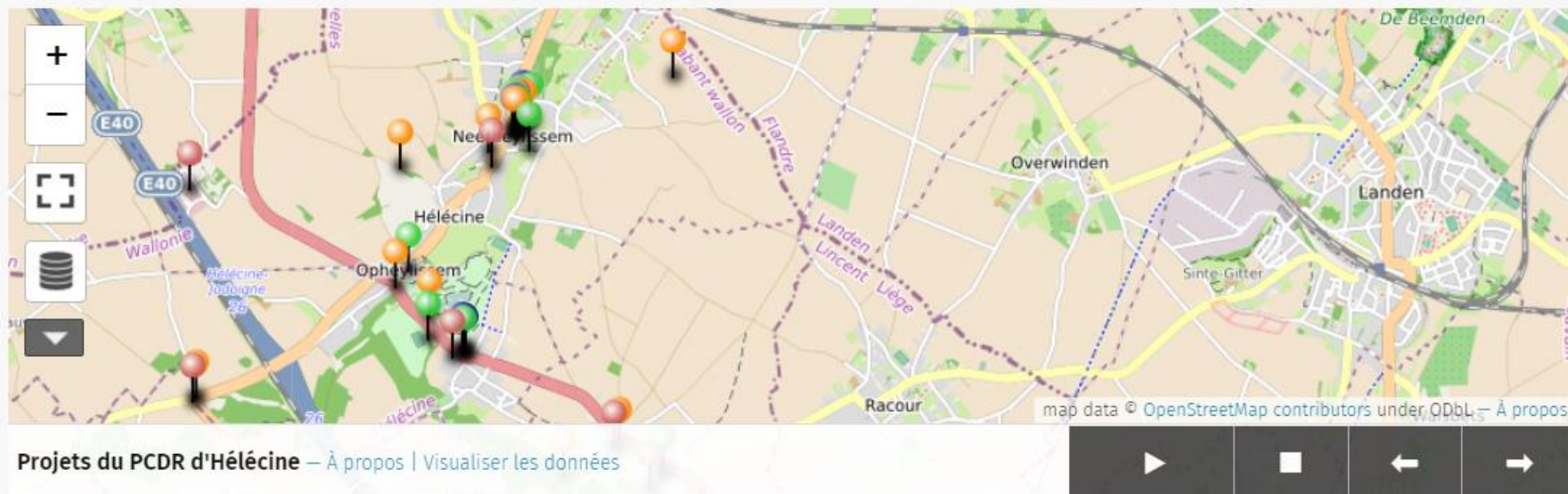
Créer une carte

Tester la démo

## Localisation des projets du PCDR d'Hélécine

Les projets réalisés avant 2016 sont en bleu, les projets du lot 1 sont en vert, ceux du lot 2 sont en orange et les projets du lot 3 sont en rouge.

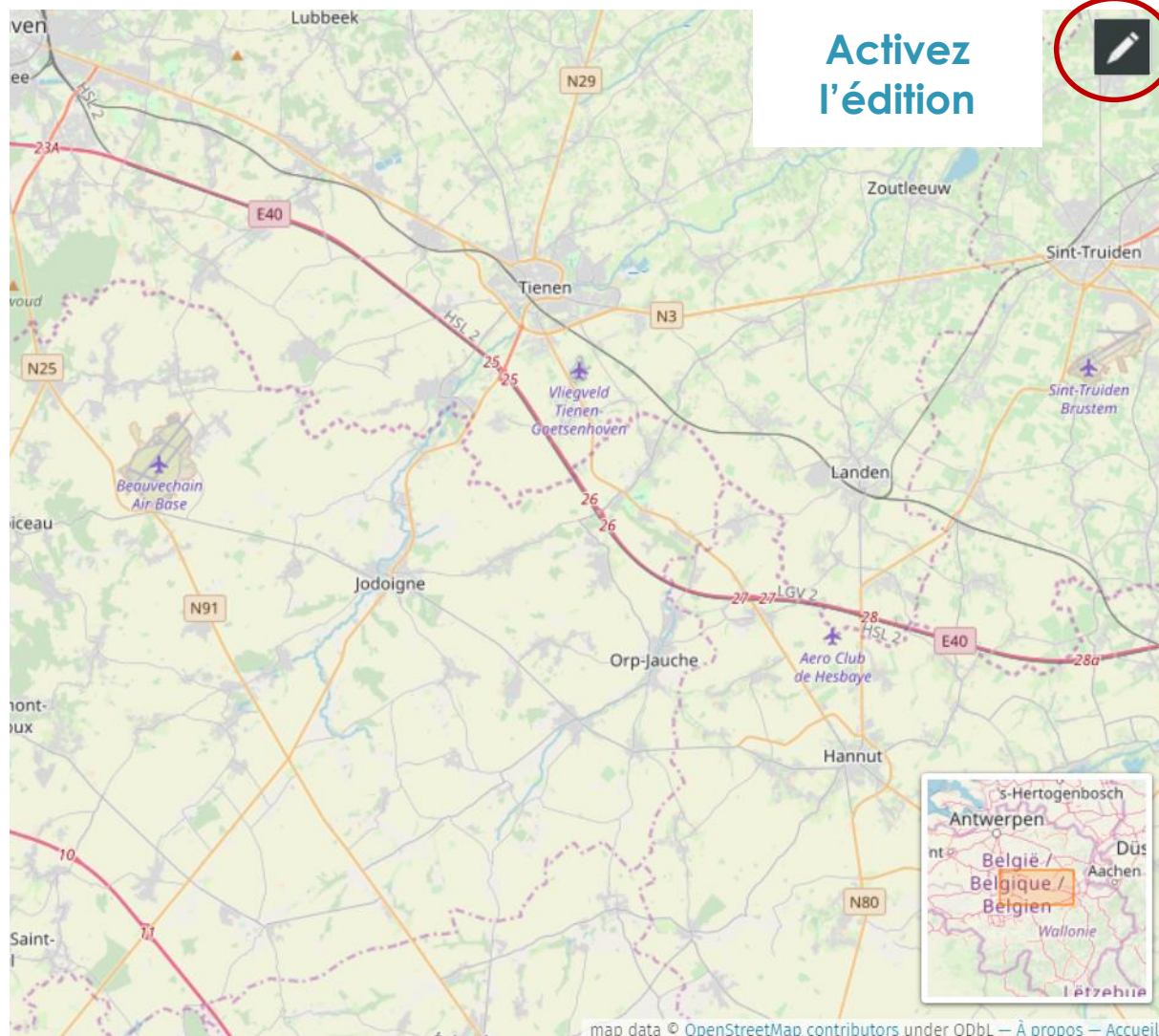
Certains projets ne sont pas encore localisables (principalement des lot 2 et 3) et ont été placés intuitivement de manière provisoire.]



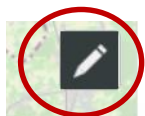
Voir en plein écran

[SYNTHÈSE IMPRIMABLE DES PROJETS](#)





Activez l'édition



## Balades "coup de cœur" et points d'intérêts

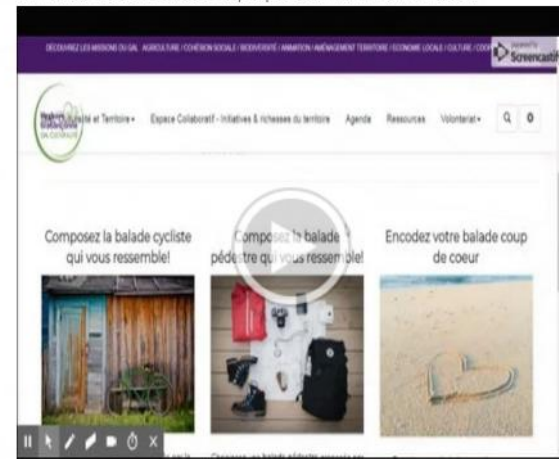
par AliceRENQUET

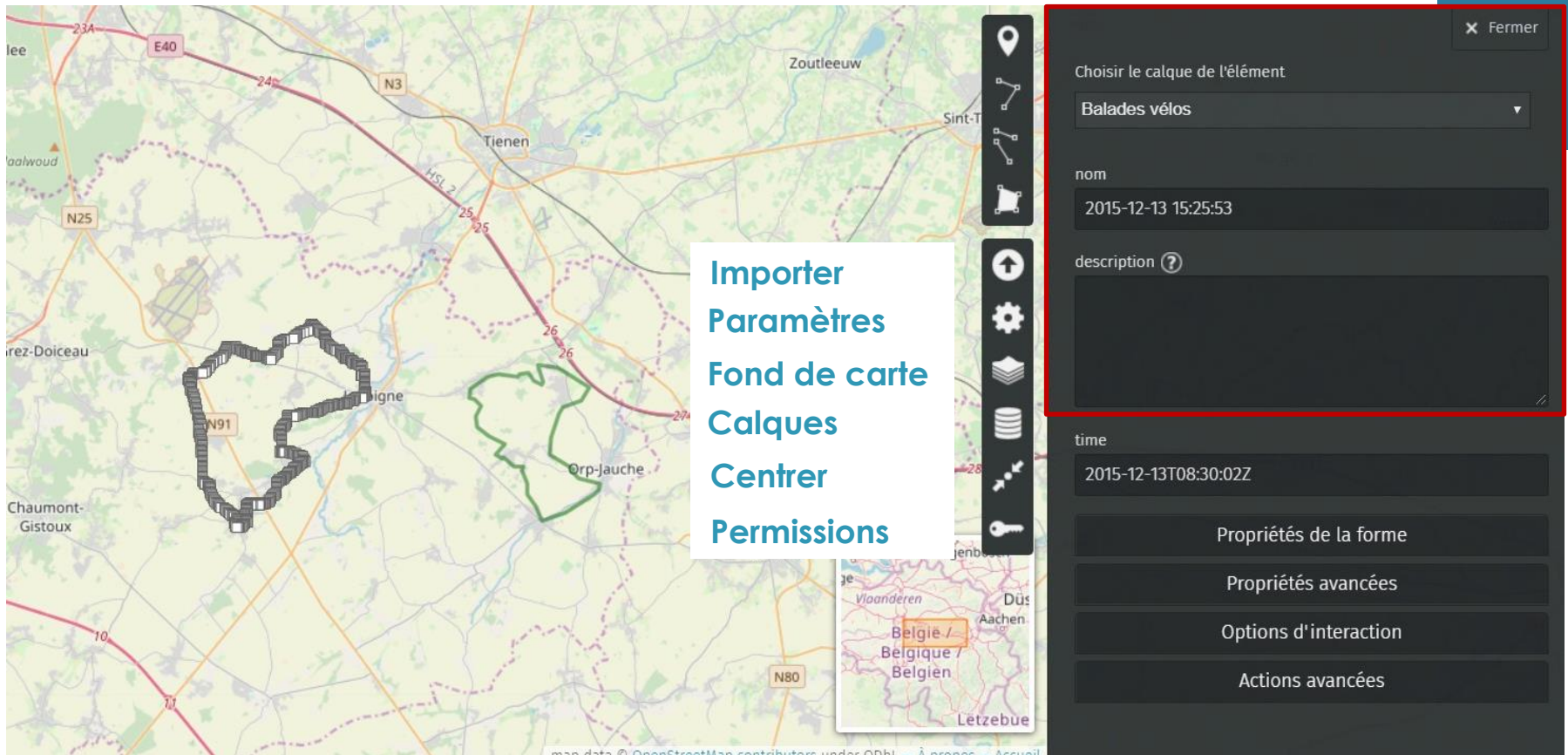
Venez cartographier votre balade favorite (à pied, en vélo, ...) et pointer les points d'intérêt le long de votre parcours afin d'enrichir les données existantes! N'hésitez pas à rajouter des commentaires pour chacun de vos apports!

Pour contribuer à la carte, rien de plus facile, suivez les étapes suivantes:

- 1/ cliquez sur le crayon en haut à droite 'activez l'édition'
- 2/ Ajoutez un marqueur/Dessinez une ligne ou un polygone
- 3/ Complétez le nom et la description de la balade/point d'intérêt en fonction des informations que vous voulez y voir apparaître
- 4/ Enregistrez votre apport (bouton bleu en haut à droite)

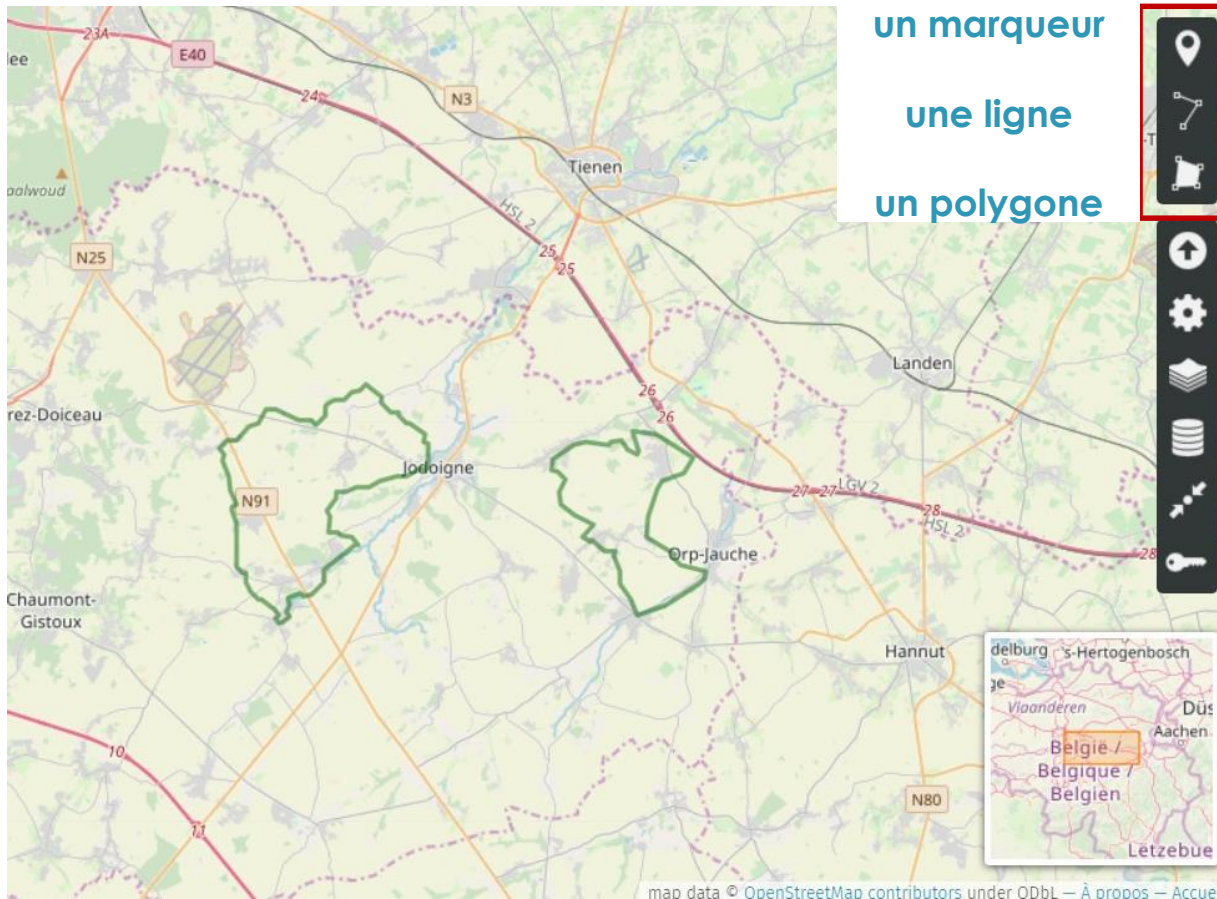
La vidéo suivante vous explique comment contribuer:





The screenshot displays the Umap editor interface. On the left, a map of Belgium shows a cycling route (balade vélos) highlighted in black. The route starts near Tienen and ends near Orp-Jauche. A white menu box is overlaid on the map with the following options: Importer, Paramètres, Fond de carte, Calques, Centre, and Permissions. On the right, a settings panel is open, titled 'Choisir le calque de l'élément'. The panel includes a dropdown menu set to 'Balades vélos', a 'nom' field with the value '2015-12-13 15:25:53', a 'description' field with a help icon, a 'time' field with the value '2015-12-13T08:30:02Z', and four buttons: 'Propriétés de la forme', 'Propriétés avancées', 'Options d'interaction', and 'Actions avancées'. A 'Fermer' button is located at the top right of the panel.





Ajouter  
un marqueur

une ligne

un polygone



## Balades "coup de cœur" et points d'intérêts

par AliceRENQUET

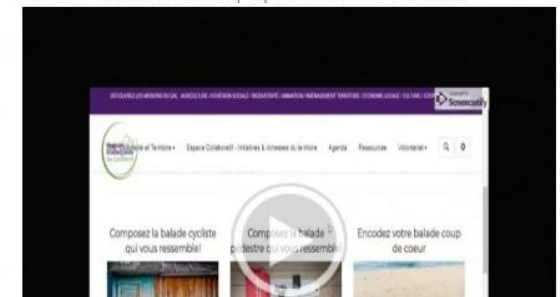
Venez cartographier votre balade favorite (à pied, en vélo, ...) et pointer les points d'intérêt le long de votre parcours afin d'enrichir les données existantes!

N'hésitez pas à rajouter des commentaires pour chacun de vos apports!

Pour contribuer à la carte, rien de plus facile, suivez les étapes suivantes:

- 1/ cliquez sur le crayon en haut à droite 'activez l'édition'
- 2/ Ajoutez un marqueur/Dessinez une ligne ou un polygone
- 3/ Complétez le nom et la description de la balade/point d'intérêt en fonction des informations que vous voulez voir apparaître
- 4/ Enregistrez votre apport (bouton bleu en haut à droite)

La vidéo suivante vous explique comment contribuer:





# Merci pour votre attention

Tuto et infos sur:

<https://cooptic.be/frw-umap>

(en cc by sa)

